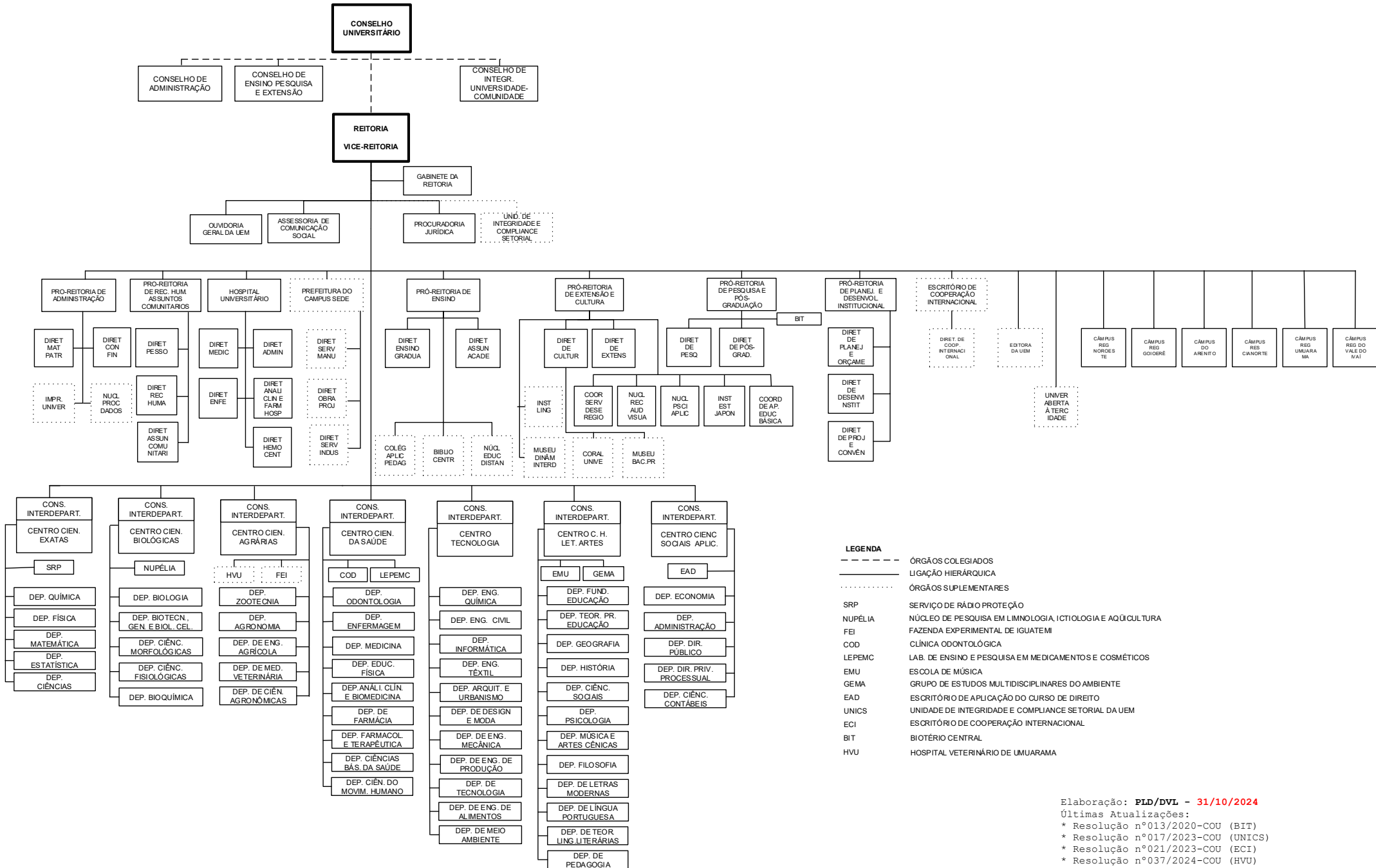


ORGANOGRAMA DA UNIVERSIDADE ESTADUAL DE MARINGÁ



- LEGENDA**
- ÓRGÃOS COLEGIADOS
 - LIGAÇÃO HIERÁRQUICA
 - ÓRGÃOS SUPLEMENTARES
 - SRP SERVIÇO DE RÁDIO PROTEÇÃO
 - NUPÉLIA NÚCLEO DE PESQUISA EM LIMNOLOGIA, ICTIOLOGIA E AQUICULTURA
 - FEI FAZENDA EXPERIMENTAL DE IGUATEM
 - COD CLÍNICA ODONTOLÓGICA
 - LEPEMC LAB. DE ENSINO E PESQUISA EM MEDICAMENTOS E COSMÉTICOS
 - EMU ESCOLA DE MÚSICA
 - GEMA GRUPO DE ESTUDOS MULTIDISCIPLINARES DO AMBIENTE
 - EAD ESCRITÓRIO DE APLICAÇÃO DO CURSO DE DIREITO
 - UNICS UNIDADE DE INTEGRIDADE E COMPLIANCE SETORIAL DA UEM
 - ECI ESCRITÓRIO DE COOPERAÇÃO INTERNACIONAL
 - BIT BIOTÉRIO CENTRAL
 - HVU HOSPITAL VETERINÁRIO DE UMUARAMA

Elaboração: **PLD/DVL - 31/10/2024**
 Últimas Atualizações:
 * Resolução nº013/2020-COU (BIT)
 * Resolução nº017/2023-COU (UNICS)
 * Resolução nº021/2023-COU (ECI)
 * Resolução nº037/2024-COU (HVU)